


DODAVATEL SI ZAJISTÍ V RÁMCI SVÉ VÝROBNÍ PŘÍPRAVY VYPRACOVÁNÍ KONSTRUKČNÍCH, DÍLENSKÝCH A MONTÁŽNÍCH VÝKRESŮ. PŘI VÝROBĚ I MONTÁŽI JE NUTNO DODRŽET USTANOVENÍ ON 73 3630, PŘÍPADNĚ ČSN 73 2601. DODAVATEL MUSÍ ZAJISTIT CELKOVOU TUHOST KONSTRUKCE. VŠECHNY ZÁMEČNICKÉ VÝROBKY JSOU BRÁNY A MUSÍ BÝT NACEŇOVÁNY JAKO ATYPICKÉ PRVKY.



EVROPSKÁ UNIE
Evropské strukturální a investiční fondy
Operační program Výzkum, vývoj a vzdělávání

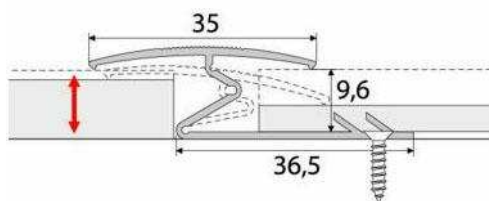


PŘED VÝROBOU NEBO OBJEDNÁVKOU ROZMĚRY
VŠECH VÝROBKŮ OVĚŘIT NA STAVBĚ

GENERÁLNÍ PROJEKTANT: Ateliér Velehradský, s. r. o  Libušino údolí 203/76, 623 00, Brno IČ: 292 63 140 E: atelier@velehradsky.cz T: +420 547 221 936			STUPEŇ PD: DOKUMENTACE PRO PROVEDENÍ STAVBY MÍSTNOST Č.: 2.26 ČÁST PD: DOKUMENTACE OBJEKTŮ PROFESNÍ ČÁST: D.11 - ARCHITEKTONICKÉ A STAVEBNÉ TECHNICKÉ ŘEŠENÍ DATUM: 10/2017 MĚŘÍTKO:		AUTORIZACE:	
SUBDODAVATEL:			ODPOVĚDNÝ PROJEKTANT: Ing. arch. Tomáš Velehradský VYPRACOVAL: Ing. Karel Cihlář, Bc. Simona Scholzová			
STAVEBNÍK: Masarykova univerzita, Žerotínovo náměstí 9, 601 77 Brno MÍSTO STAVBY: FSS MU, Joštova 218/10, Brno						
ČÍSLO AKCE: 1382 NÁZEV AKCE: SIMU+ FSS			NÁZEV VÝKRESU: ZÁMEČNICKÉ VÝROBKY			
STUPEŇ PD:	MÍSTNOST Č.:	ČÁST PD:	Č. VÝKRESU:	Č. REVIZE:	Č. PARÉ:	
DPS	2.26	D	2.26-AS-07			

Z 01 - 2.26 - PŘECHODOVÁ PODLAHOVÁ LIŠTA

OZN.	MÍSTNOST	NÁZEV	POPIS	MATERIÁL	CELKOVÁ DÉLKA
Z 01	2.26	POPDLAHOVÁ LIŠTA	SPOJOVACÍ KOBERCOVÝ PROFIL 35mm	HLINÍK ELOXOVANÝ	2,64 m



Z 02 - 2.26 - NÁSTĚNNÁ TABULE

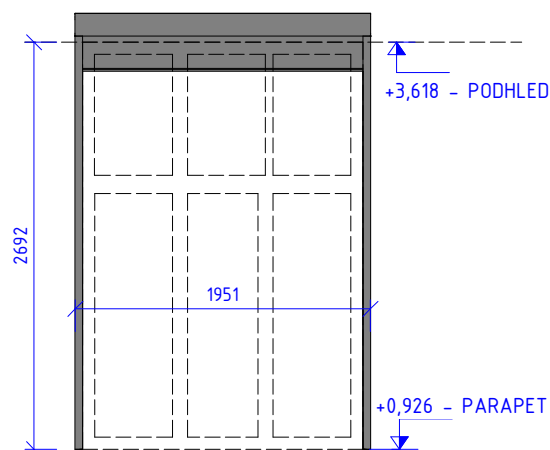
OZN.	MÍSTNOST	NÁZEV	POPIS	ROZMĚRY PRVKU		POČET
				VÝŠKA	ŠÍŘKA	
Z 02	2.26	NÁSTĚNNÁ TABULE	Keramická bílá tabule s odolným magnetickým povrchem určená k upevnění na stěnu, vhodná pro popisování za sucha stíratelnými popisovači, povrch odolný vůči kyselinám a poškrábání, hliníkový rám je se světle šedými rohovými spojkami z plastu, dodávka s montážní sadou, odkládací lištou	1200	3000	1

Z 03 - 2.26 - DRŽÁK PROJEKTORU

OZN.	MÍSTNOST	NÁZEV	POPIS	POČET
Z 03	2.26	STROPNÍ DRŽÁK PROJEKTORU	Projektor bude zavěšen 500mm od stropu (do konstrukce stropu nad podhledem) materiál: eloxovaný hliník (dodávku je třeba koordinovat s dodávkou projektoru - dodává investor) součástí dodávky bude ošetření prostupu v podhledu - ROZETA (je třeba koordinovat s dodávkou podhledu)	1

Z 05 VNITŘNÍ ROLETA

OZN.	MÍSTNOST	NÁZEV	POPIS	POČET
Z 05	2.26	VNITŘNÍ ROLETA	Standardní roleta s průměrem toče 50mm s elektropohonem (230V) a s ovládáním jednotlivých motorů přes vypínač s aretací. Komponenty v bílé barvě. Montáž do stropu i na stěnu. Z hlediska stavební připravenosti je nutné dovést napájení 230V k vypínači a od vypínače k levé nebo pravé straně rolety. Výrobce před započítím montáže předloží dílenskou dokumentaci se všemi detaily a návaznostmi na okolní konstrukce ke schválení TDI a GP. Látka rolety bude podléhat vzorkování a odsouhlasení TDI a AD.	2



Z 01, Z 02, Z 03, Z 05

1 : 50

AS

2.26

2.26-AS-07.1

Číslo projektu 1382 Datum 10/2017 Vypracoval Designer Měřítko Profese Etapa Výkres